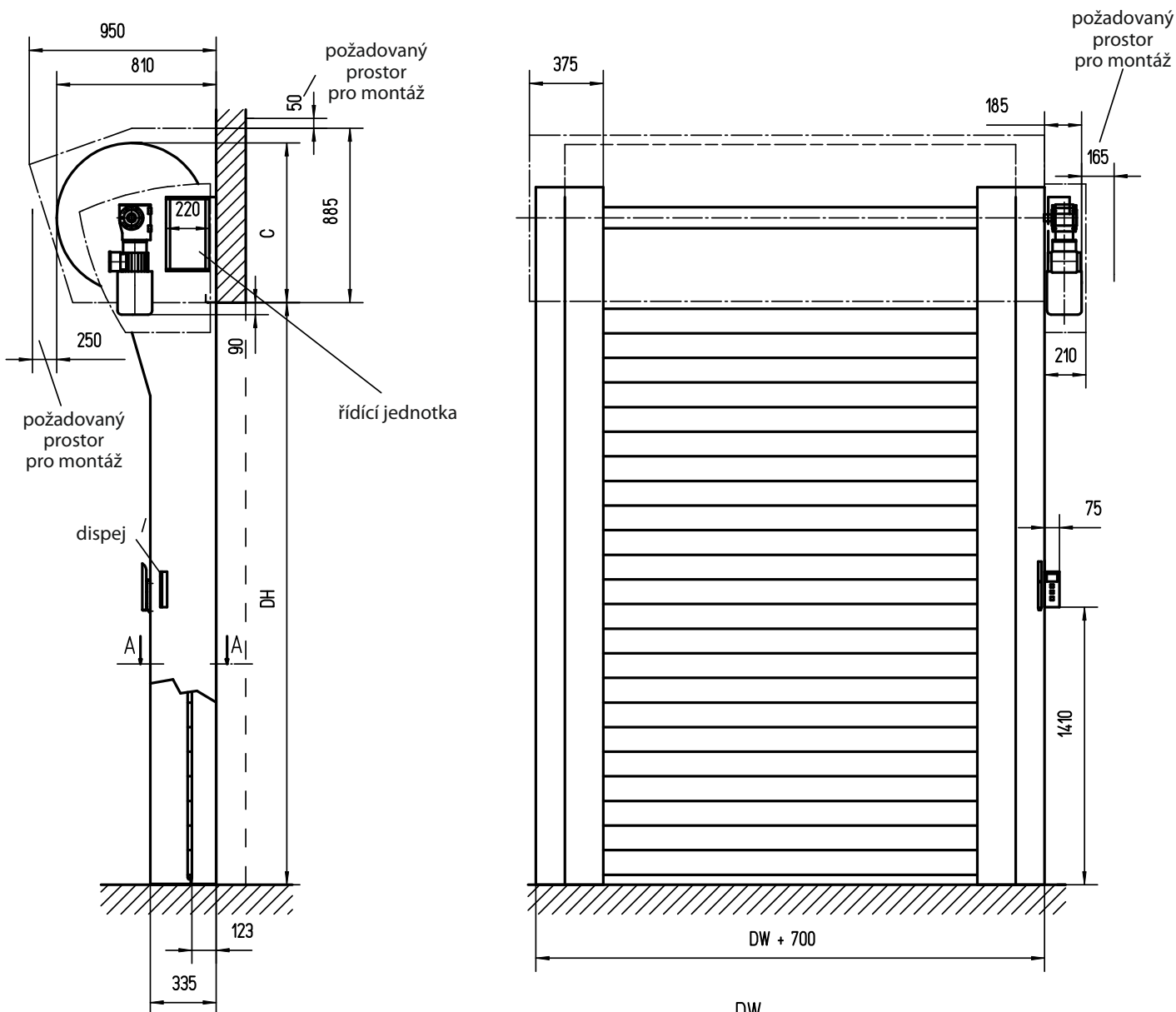
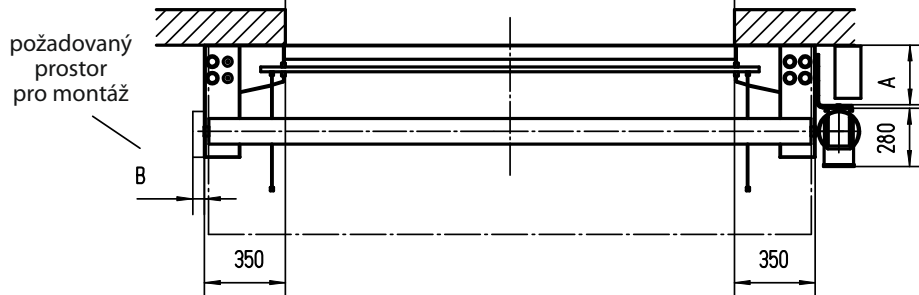
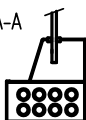


PŘÍLOHA Č.: ..... KE SMLOUVĚ Č.: ..... POZICE: ..... POČET KS: .....



Pohled A-A



	A	C
RR3000 XXL (DH>5000)	300	850
RR3000 ISO (DH>3250)	300	850
RR3000 XXL (DH<=5000)	270	740
RR3000 ISO (DH<=3250)	270	740

Kryt nábalu	B
s	100
bez	50

DW = světlá šířka vrat  
DH = světlá výška vrat

### Elektrika

Napájení elektrickým střídavým napětím 400V / 50Hz. Napájení musí být vyvedené samostatně kabelem CYKY 5C x 1,5 mm z rozvodné skříně na pravou nebo levou stranu, podle umístění ovládací skříně (t.j. do výšky 1500 mm od podlahy a do vzdálenosti 400 - 600 mm od hrany ostění otvoru). Přívod musí být ukončený zásuvkou typ 115 (400V, 16A, 5P 6H). Jistič 3PH - 16A (typ C).